

**Per ulteriori informazioni rivolgersi a:
AGENZIA DI VIAGGI YOUR DREAM TRAVEL**

di Ferraro Romina

Via Vicenza 71 - 97019 Vittoria (RG) Tel./fax: 0932 860726

info@yourdreamtravel.it

www.yourdreamtravel.it

ITINERARI TURISTICI

- 1)** località: **MODICA, Borgo Medievale, città del cioccolato**
giorno: **Mercoledì, 1 luglio 2009**
durata : **4 ore**
costo **€ 38,00 a persona**
numero minimo partecipanti: **8 adulti**



Dopo aver percorso il ponte Gurrieri, uno dei più alti d'Europa, si può ammirare la Città distesa lungo la cava e dominata dalla Chiesa di San Giorgio. Visita della Città antica attraverso un fantasmagorico turbinio di scale e strette viuzze, che trasudano d'antico. Qui avremo la possibilità di degustare prodotti tipici locali fra i quali la famosa cioccolata modicana, lavorata ancora utilizzando l'antica formula Azteca.

-
- 2)** località: **RAGUSA IBLA, perla Barocca**
giorno: **Lunedì, 29 giugno 2009**
durata : **4 ore**
costo **€ 38,00 a persona**
numero minimo partecipanti: **8 adulti**



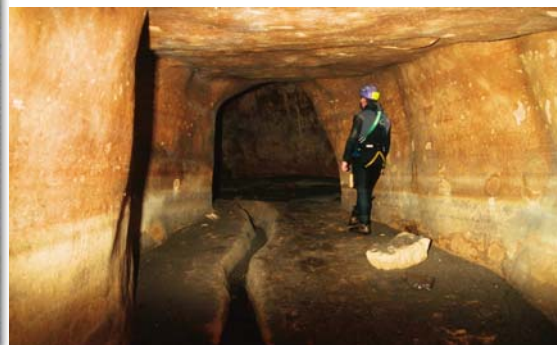
Giunti a Ragusa Ibla e percorrendo la stradine strette e contorte, si rimane affascinati dalle raffinate strutture tardo – barocche e neoclassiche. Spiccano il Duomo di San Giorgio, la Chiesa di San Giuseppe, i palazzi nobiliari: Arezzo di Donnalucata, La rocca, Sortino – Trono e il Circolo della Conversazione. Degustazione di prodotti tipici fra cui i prodotti della tradizione iblea.

- 3)** località: **SCICLI, perla Barocca**
giorno: **Martedì, 30 giugno 2009**
durata : **4 ore**
costo **€ 38,00 a persona**
numero minimo partecipanti: **8 adulti**



Patrimonio architettonico di indiscussa valenza riferibile all'epoca Barocco e tardo Barocco. Durante la visita ammireremo Palazzo Beneventano, Palazzo Spadaro, la Chiesa di San Bartolomeo e quella di Santa Maria La Nova, il tutto contornato da uno scenario suggestivo. La visita di Scicli non può tralasciare la degustazione libera delle prelibatezze locali.

- 4)** località: **SAFARI IBLEO in fuoristrada**
giorno: **Martedì 30 giugno oppure Giovedì 2 luglio 2009**
durata : **7 ore**
costo **€ 85,00 a persona (pranzo incluso)**
numero minimo partecipanti: **6 adulti**



A bordo di un fuoristrada 4x4 si percorrerà la stretta e scenografica vallata del fiume Irmínio, immersi nella natura selvaggia e lussureggiante. L'escursione comprende la visita alla miniera di asfalto, raro esempio di archeologia industriale. Il percorso in 4x4 continua a Ragusa Ibla, dove pranzeremo degustando le prelibatezze della cucina siciliana. Dopo il pranzo vi è la possibilità di fare una rilassante passeggiata a cavallo, immersi nella natura incontaminata dell'altopiano ragusano.

- 5) località: **CAVA D'ISPICA, le necropoli preistoriche**
giorno: **Venerdì, 3 luglio 2009**
durata : **4 ore**
costo **€ 38,00 a persona**
numero minimo partecipanti: **8 adulti**



E'una suggestiva vallata fluviale che per 13 km ca. incide l'altopiano ibleo. La vallata immersa nella tipica vegetazione della macchia mediterranea, custodisce necropoli preistoriche, catacombe cristiane, oratori rupestri e nuclei abitativi. Visiteremo il parco archeologico della Forza, sito abitato sin dalla preistoria che divenne nel Medioevo un munito castello e centro dell'antico nucleo urbano di Spaccaforno.

- 6) località: **TOUR DI MONTALBANO**
giorno: **Mercoledì, 1 luglio 2009**
durata : **10 ore**
costo **€ 78,00 a persona (pranzo incluso)**
numero minimo partecipanti: **8 adulti**



Punto di partenza è Ibla, l'antico rione di Ragusa, che nella *fiction* televisiva diventa, appunto, Vigata. Spingendosi verso l'interno, si arriva sulla splendida piazza del Duomo di San Giorgio, sulla quale si affaccia il famoso bar frequentato da Montalbano e dai suoi collaboratori. Subito dopo ci dirigiamo a Scicli dove ci si imbatte nel bel Palazzo Comunale, risalente agli inizi del '900 che, negli episodi televisivi, non è altro che il Commissariato di Vigata. Sulla strada del ritorno transiteremo per Punta Secca dove è ubicata la casa di Montalbano.

Per conoscere le fonti fotografiche, selezionare www.google.it/immagini indicando i nomi delle località/nominativi indicati nei rispettivi itinerari